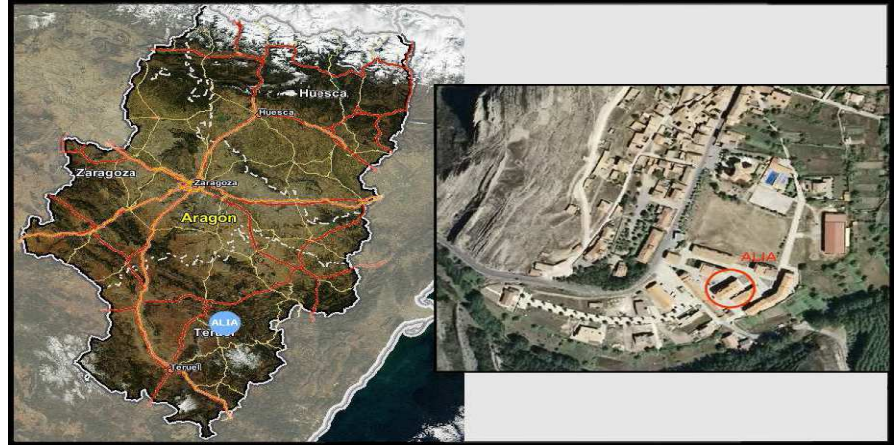




## Estación permanente de Aliaga (ALIA)

### UBICACIÓN

Código estación: **ALIA**  
 Nombre RINEX3: **ALIA3**  
 Nombre: **Aliaga**  
 DOMES: **19376M001**  
 Redes Pertenece: **ARAGEA**  
 Instituciones Pertenece: **IGEAR**  
 Localización: **Pol. Quiñon s/n, 44150 Aliaga (Teruel) ARAGÓN**  
 Fecha Instalación: **19/01/2010**  
 Tipo instalación: **Mástil de 1 m. anclado a cornisa. Nivelada y orientada al Norte.**



### COORDENADAS ETRS89

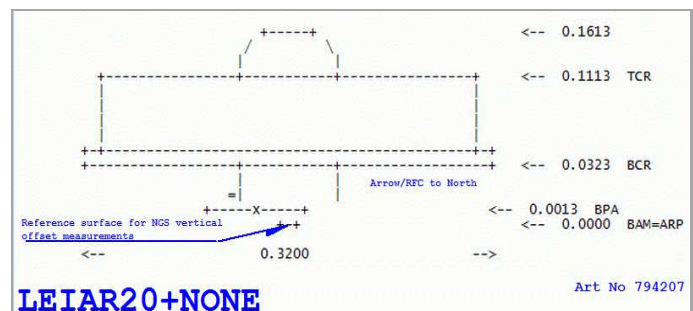
Cartesianas (x, y, z)	Geográficas (φ, λ, h)	UTM (x,y,huso)
4845013,9193	40° 40' 15,06697" N	694130,919
-59465,7322	0° 42' 11,48331" W	4504756,135
4135530,2391	1169,243 m.	30

### INSTRUMENTACIÓN

Receptor: **LEICA GR50**  
 Antena: **Leica AR20 (LEIAR20 NONE)**  
 Altura Antena: **0 metros.**  
 Observaciones: **GPS, GLONASS, GALILEO y BEIDOU**  
 Frecuencias: **L1, L2 y L2C**

### INFORMACIÓN ADICIONAL

Rinex Horarios cada 1 segundo, y Diarios cada 30 segundos.  
 Caser NTRIP: <http://ntrip.aragon.es:2101>  
 RINEX y LOG: <http://gnss.aragon.es>  
 e-mail / Web: [aragea@aragon.es](mailto:aragea@aragon.es) / <http://gnss.aragon.es>  
 Última actualización: **15/04/2024**



### FOTOS

